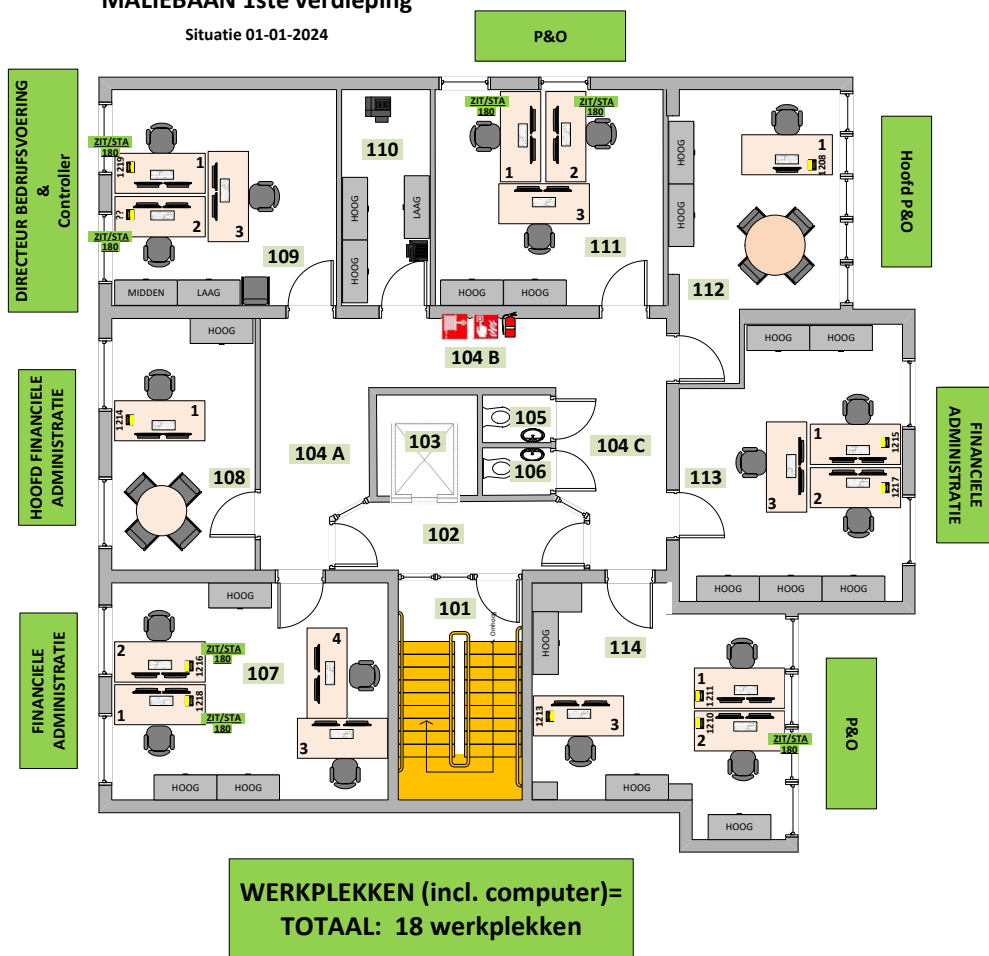


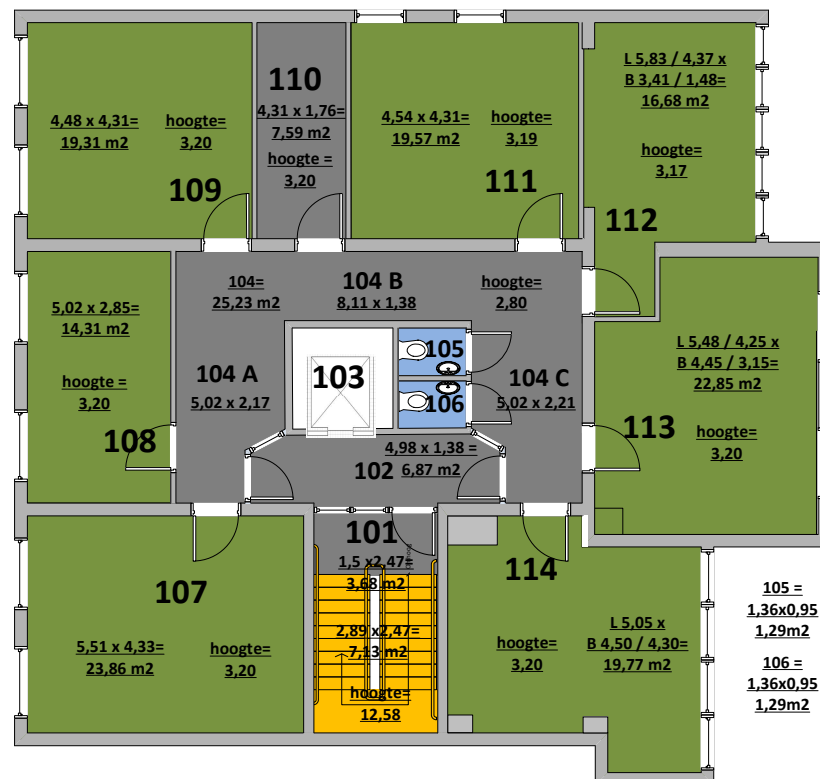
## MALIEBAAN 1ste verdieping

Situatie 01-01-2024



## MALIEBAAN 1ste verdieping

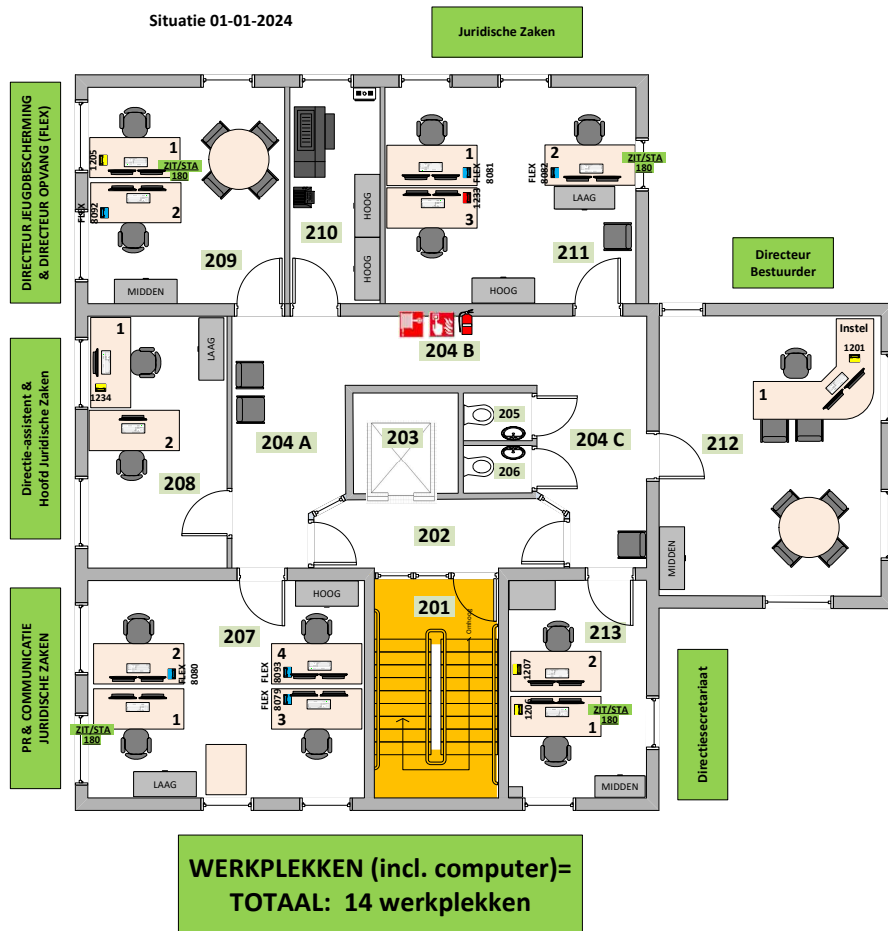
Situatie vloer + afmetingen



|   |   |
|---|---|
| BRUTO vloeroppervlakte<br>TOTAAL 209,74 M2<br>(totale oppervlakte binnen de buiten muren) |   |
| Netto vloeroppervlakte<br>TOTAAL 189,41 M2<br>(gebruik M2 ruimtes excl. Lift)             |   |
| Kantoor<br>Tapijt groen<br>Circa 136,33 m2  | Verkeersruimte/opslag<br>Marmoleum antraciet<br>RAL KLEUR 3139?<br>circa 43,37 m2 |
| Sanitair<br>Tegels<br>Circa 2,58 m2   | Verkeersruimte<br>Houten trap<br>Circa 7,13 m2                                    |

## MALIEBAAN 2de verdieping

Situatie 01-01-2024



## MALIEBAAN 2de verdieping

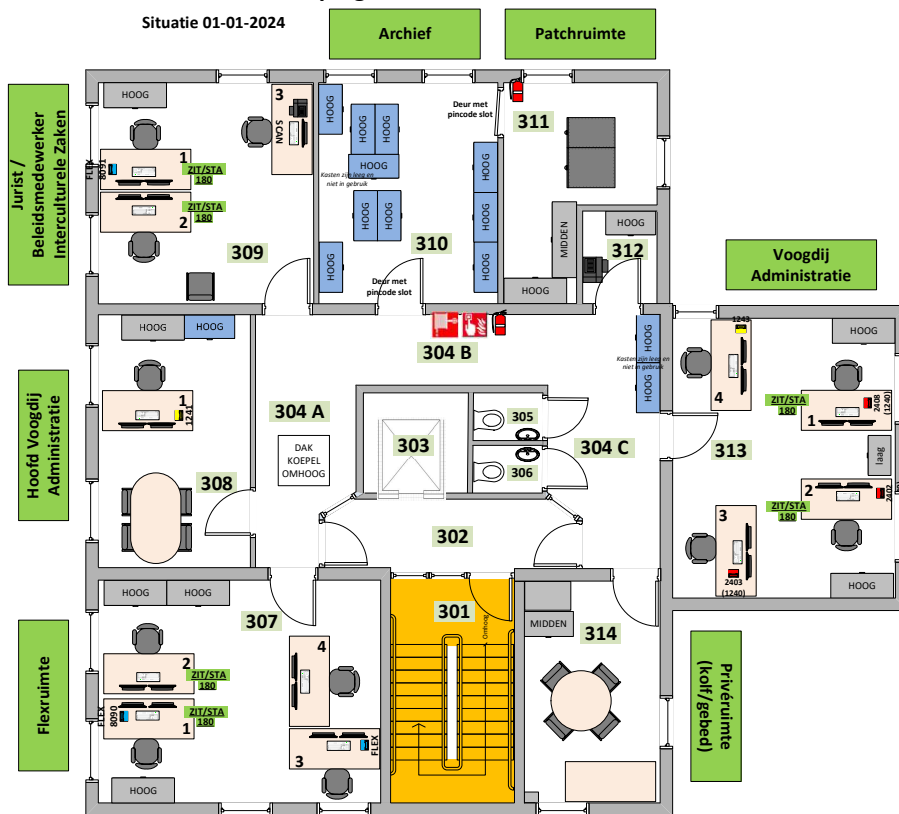
Situatie vloer + afmetingen



|   |   |
|---|---|
| BRUTO vloeroppervlakte<br>TOTAAL 183,93 M2<br>(totale oppervlakte binnen de buiten muren) |   |
| Netto vloeroppervlakte<br>TOTAAL 166,42 M2<br>(gebruik M2 ruimtes excl. Lift)             |   |
| Kantoor<br>Tapijt groen<br>Circa 112,30 m2  | Verkeersruimte/opslag<br>Marmoleum antraciet<br>RAL KLEUR 3139?<br>circa 40,68 m2 |
| Sanitair<br>Tegels<br>Circa 2,60 m2   | Verkeersruimte<br>Houten trap<br>Circa 10,84 m2                                   |

## MALIEBAAN 3de verdieping

Situatie 01-01-2024



**WERKPLEKKEN (incl. computer)=**  
**TOTAAL: 11 werkplekken**  
**Excl. scanplek**

## MALIEBAAN 3de verdieping

Situatie vloer + afmetingen



|   |   |
|---|---|
| BRUTO vloeroppervlakte<br>TOTAAL 186,72 M2<br>(totale oppervlakte binnen de buiten muren) |   |
| Netto vloeroppervlakte<br>TOTAAL 168,83 M2<br>(gebruik M2 ruimtes excl. Lift)             |   |
| Kantoor<br>Tapijt groen<br>Circa 110,49 m2  | Verkeersruimte/opslag<br>Marmoleum antraciet<br>RAL KLEUR 3139?<br>circa 44,95 m2 |
| Sanitair<br>Tegels<br>Circa 2,60 m2   | Verkeersruimte<br>Houten trap<br>Circa 10,79 m2                                   |